

PlayOff

Sei un genitore **in difficoltà?**

Ti offriamo uno spazio di **consulenza gratuita** sulla relazione con tuo figlio/a, uno spazio di ascolto e **sostegno psicologico**.



Lo sportello offre una **consulenza specialistica** per genitori che devono affrontare problematiche adolescenziali, con particolare focus sull'uso delle **nuove tecnologie, giochi e videogiochi, abbandono scolastico, consumi di sostanze**.

Il nostro percorso di **consulenza gratuito** ti offre la possibilità di effettuare un massimo di **TRE COLLOQUI** (analisi, valutazione e restituzione).



Scarica l'App
su AppStore o Google Play



Avvia una chat
con un nostro operatore
e illustragli il tuo problema



Incontra un operatore
Presso i nostri sportelli di consulenza
per un'analisi approfondita



2° incontro
l'operatore ti aiuterà a costruire un
quadro della tua situazione



3° incontro
defniscis con noi una prassi da seguire
per risolvere i tuoi problemi

I NOSTRI SERVIZI

Sportello:

Martedì

16:00-19:00

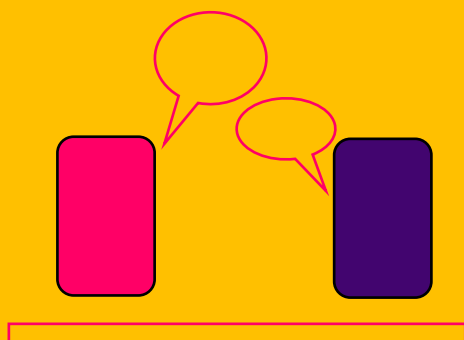
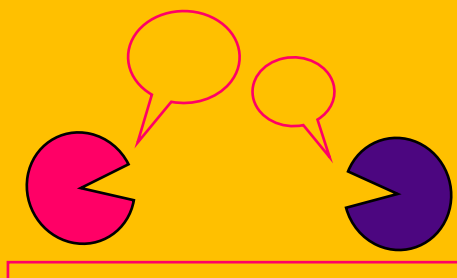
Via Liguria, 4

Giovedì

16.00-19:00

Via dei Serragli, 49

FIRENZE



CHAT online:

Lunedì, Mercoledì, Venerdì, Domenica

20.30-22.30

Scarica la App : “PLAY-OFF” e prenota subito un app.to

Per info visita il nostro sito: <https://www.play-off.org/>

CREDITS

REGIONE
TOSCANA



PlayOff

PLAYOFF e ZIRMA sono entrambi progetti ideati e promossi da Comune di Firenze, ufficio progetti innovativi con Diaconia Valdese Fiorentina

Il progetto è stato sviluppato da
Datalife Firenze - Melazeta Modena - La Pivot Firenze

Il progetto è finanziato da Regione Toscana
Attività di contratto al gioco d'azzardo patologico